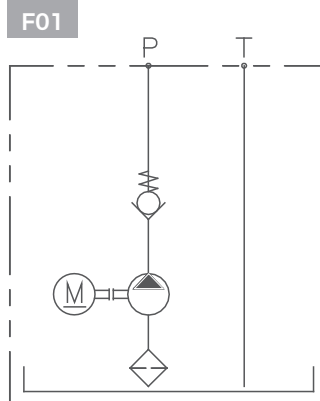


高空作业车动力单元1

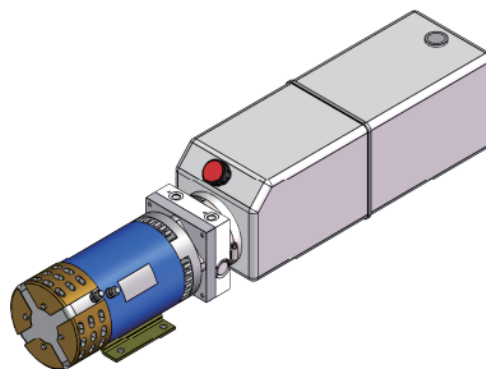
简介

1. 高压齿轮油泵/直流电机/加长油箱
2. 防反转单向阀

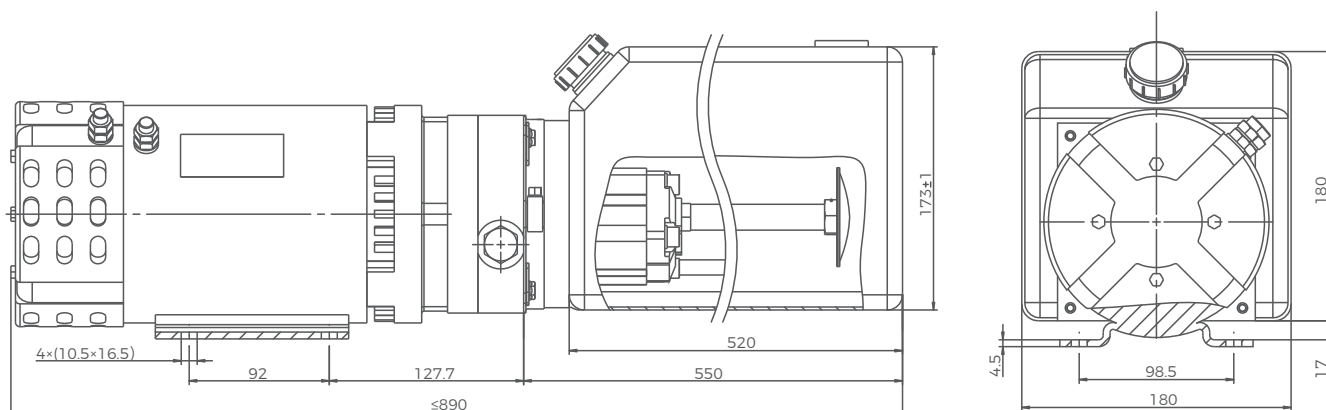


技术参考

型号	DC-F01-4.8/F-4.5/48-15PV-C
电机电压	DC48V
电机功率	4.5kW
电机转速	2500rpm
油泵排量	4.8cc/r
系统压力	21MPa
油箱容积	15L
油口尺寸	P, T: G1/4



外形图



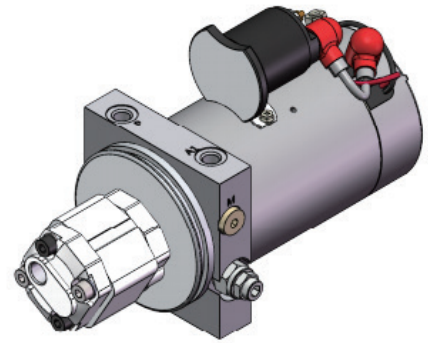
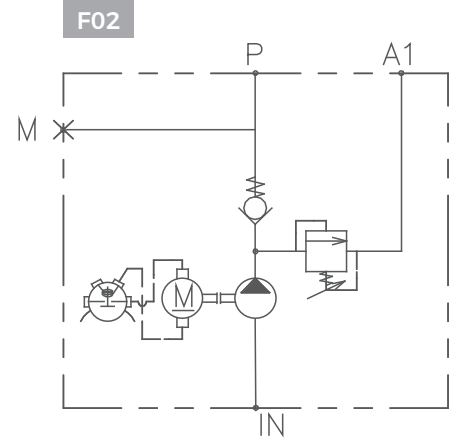
高空作业车动力单元2

简介

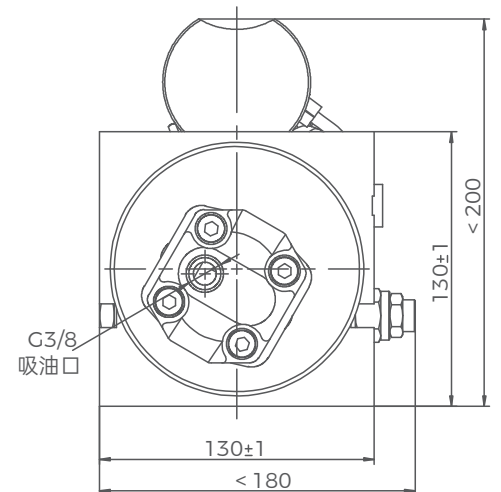
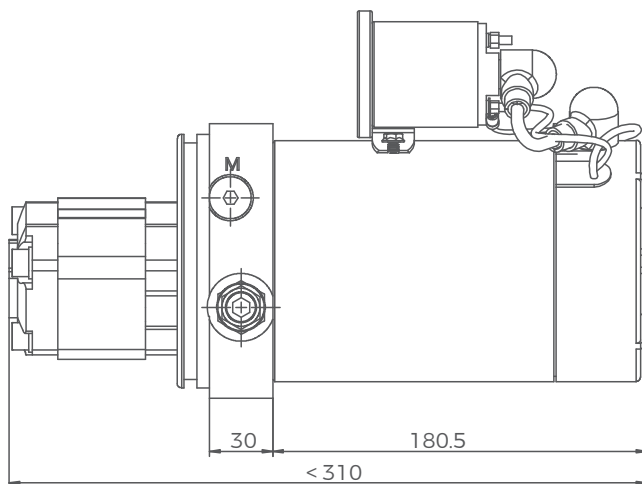
1. 高压齿轮油泵/直流电机/无油箱
2. 限压溢流阀

技术参考

型号	DC-F02-2.1/F-2.2/12-C
电机电压	DC12V
电机功率	2.2kW
电机转速	2600rpm
油泵排量	2.1 cc/r
系统压力	21MPa
油箱容积	无
油口尺寸	P, A1, M: G1/4; P: G3/8



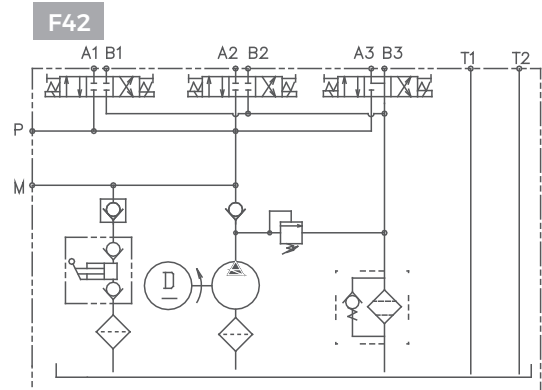
外形图



高空作业车动力单元3

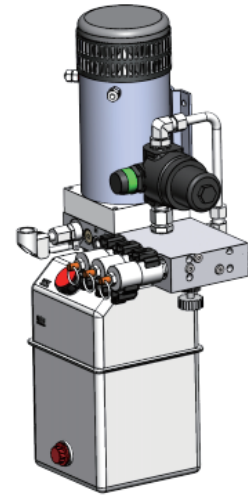
简介

1. 高压齿轮油泵/直流电机/双作用
2. 应急手动泵
3. 外置回油过滤器

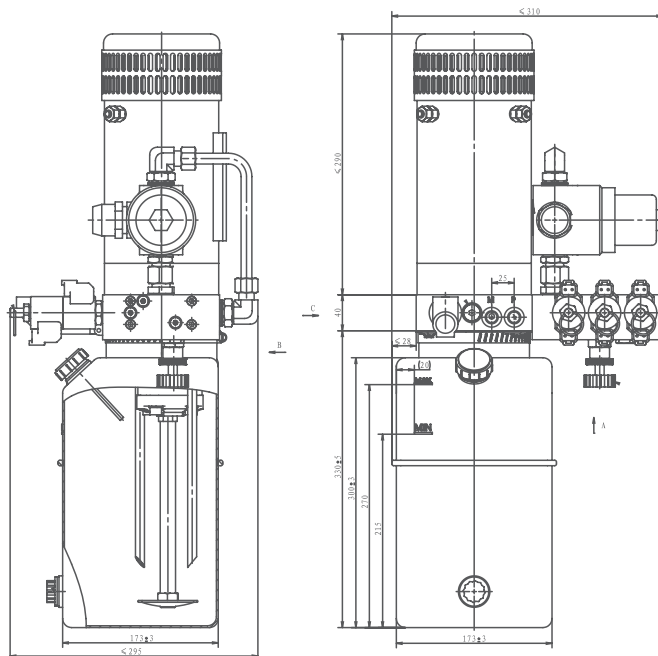


技术参考

型号	DC-F42-3.7/E-4/24/24-8PV-C
电机电压	DC24V
电机功率	4kW
电机转速	2700rpm
油泵排量	3.7cc/r
系统压力	21MPa
油箱容积	8L
油口尺寸	P, T, A, B, M: G1/4



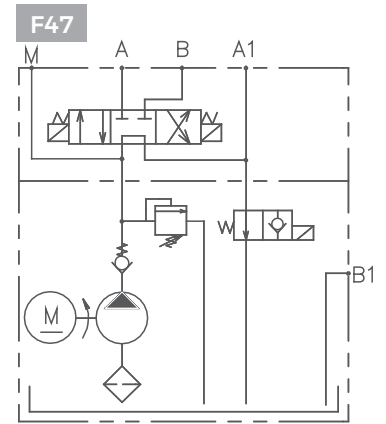
外形图



高空作业车动力单元4

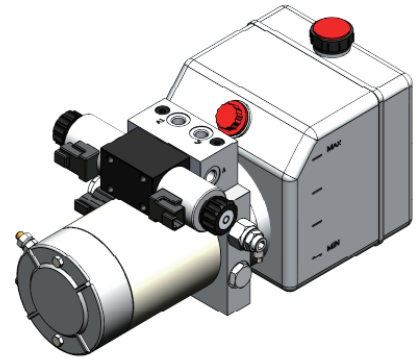
简介

1. 高压齿轮油泵/直流电机/双作用
2. 塑料油箱

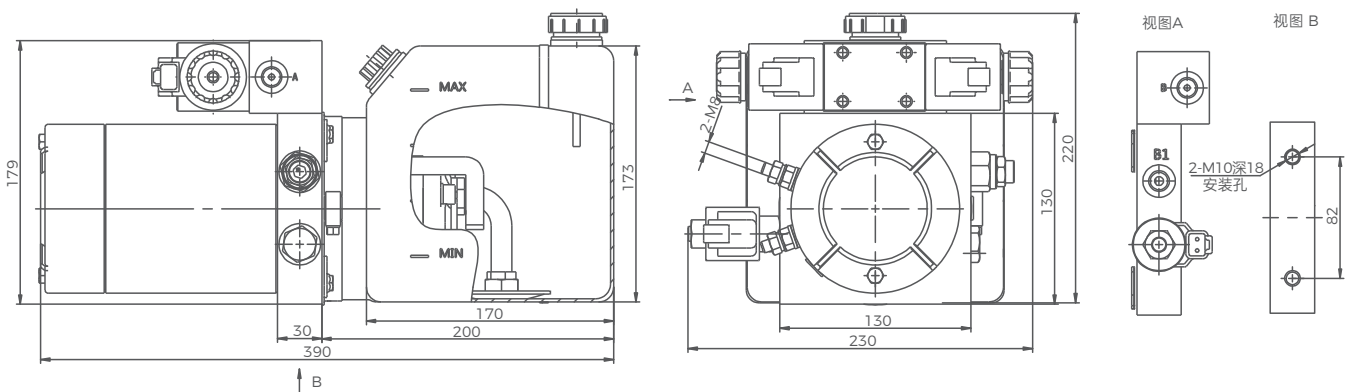


技术参考

型号	DC-F47-1.1/E-1.6/24/20-4PH-C-G
电机电压	DC24V
电机功率	1.6kW
电机转速	2900rpm
油泵排量	1.1cc/r
系统压力	14MPa
油箱容积	4L
油口尺寸	A, B, A1, B1, M: G1/4



外形图



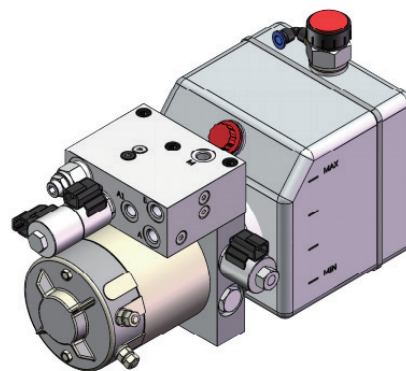
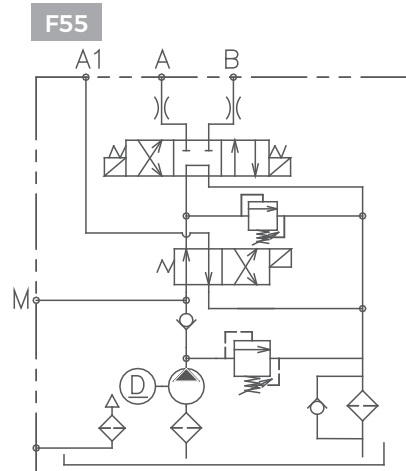
高空作业车动力单元5

简介

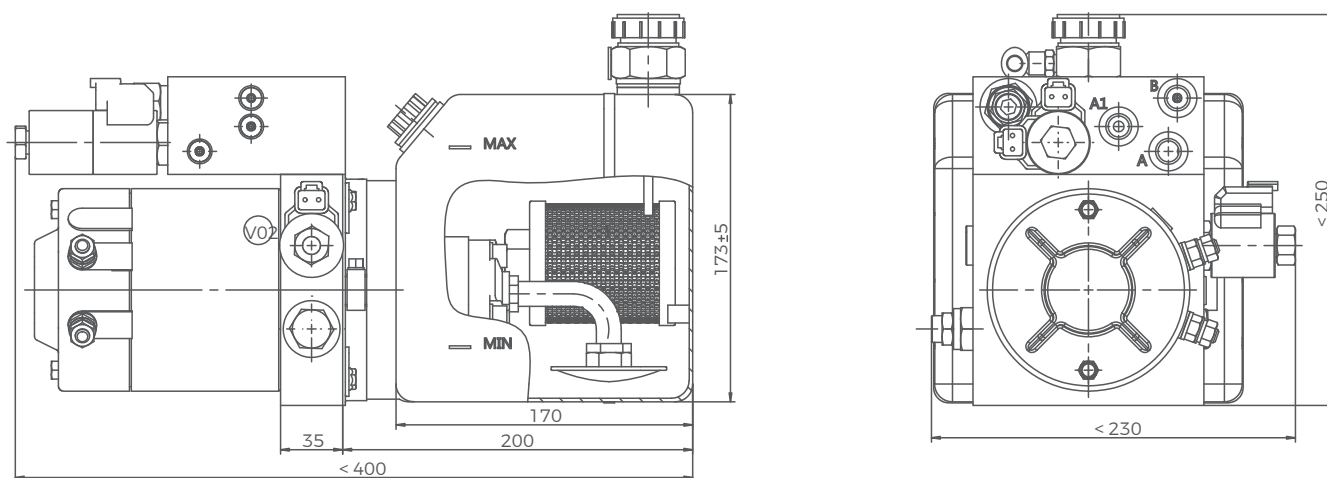
1. 高压齿轮油泵/直流电机/双作用
2. 内置滤芯

技术参考

型号	DC-F55-1.6/E-1.2/24/20-4PH-C
电机电压	DC24V
电机功率	1.2kW
电机转速	3800~4400rpm
油泵排量	1.6cc/r
系统压力	15.5MPa
油箱容积	4L
油口尺寸	A, B, A1, M: G1/4



外形图



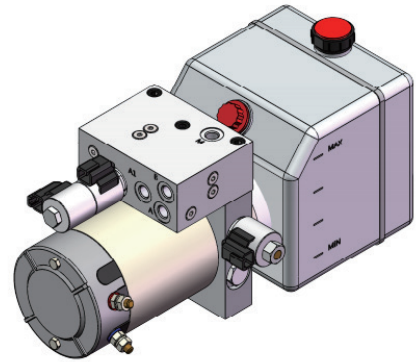
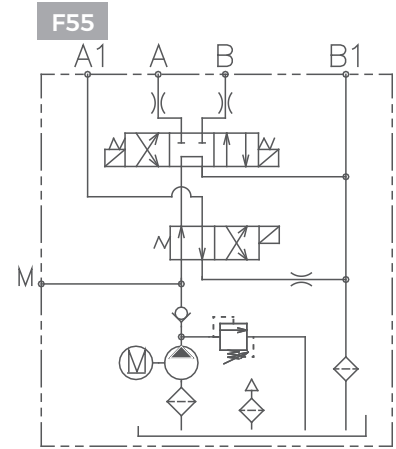
高空作业车动力单元6

简介

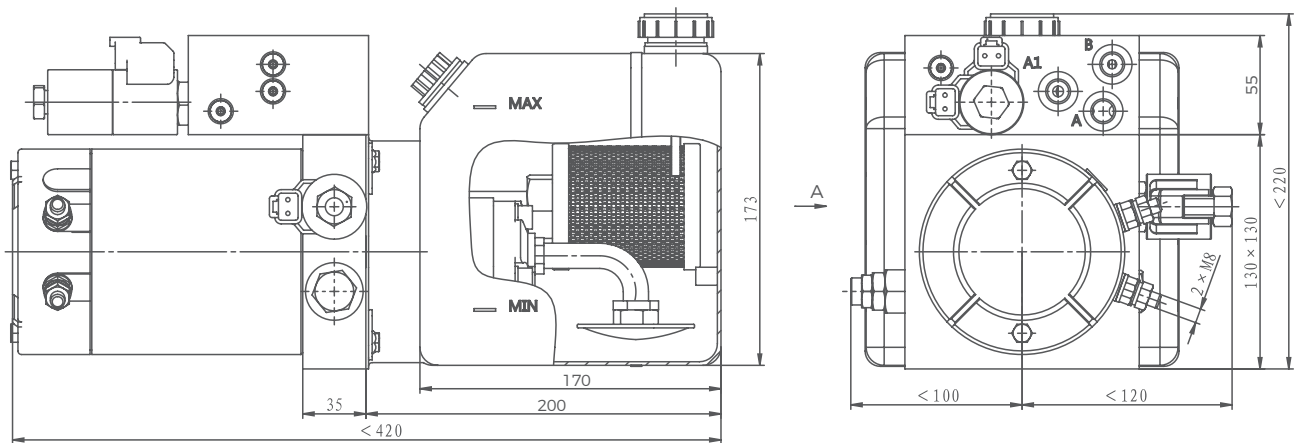
1. 高压齿轮油泵/直流电机/双作用
2. 内置滤芯

技术参考

型号	DC-F55-2.1/E-2.2/24/20-4PH-C
电机电压	DC24V
电机功率	2.2kW
电机转速	2500~2900rpm
油泵排量	2.1cc/r
系统压力	19MPa
油箱容积	4L
油口尺寸	A, B, A1, M, B1: G1/4



外形图



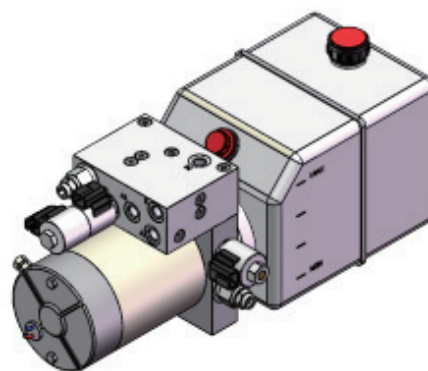
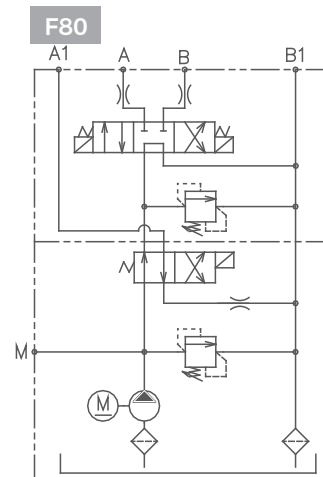
高空作业车动力单元7

简介

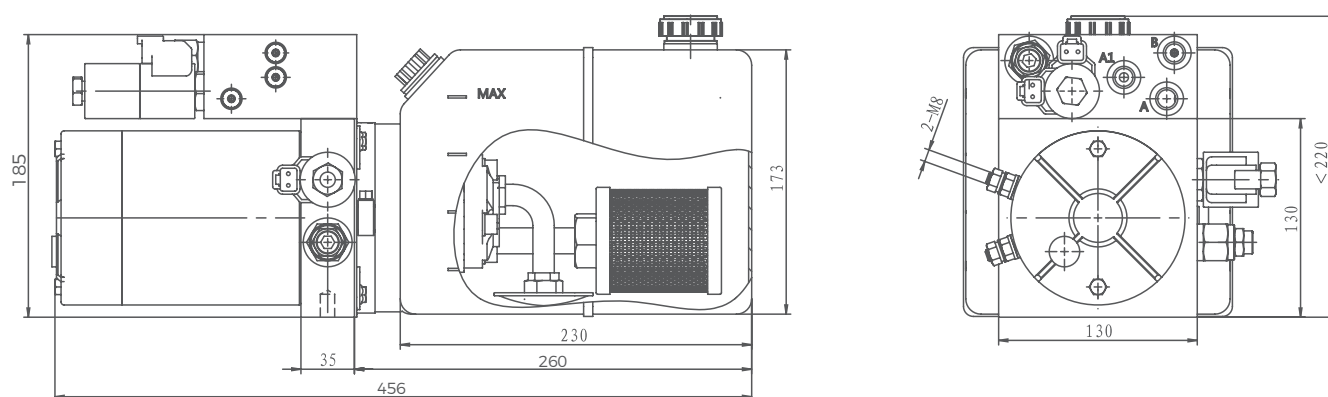
1. 高压齿轮油泵/直流电机/双作用
2. 内置滤芯

技术参考

型号	DC-F80-2.5/F-2.2/24/20-6PH-C1
电机电压	DC24V
电机功率	2.2kW
电机转速	2600rpm
油泵排量	2.5cc/r
系统压力	21MPa
油箱容积	6L
油口尺寸	A, B, A1, B1, M: G1/4



外形图

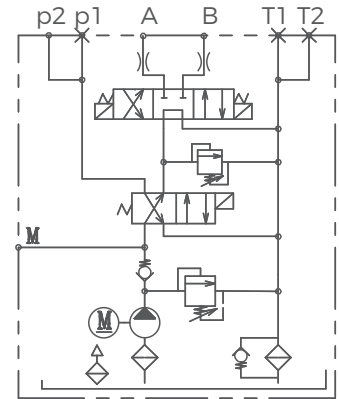


高空作业车动力单元8

简介

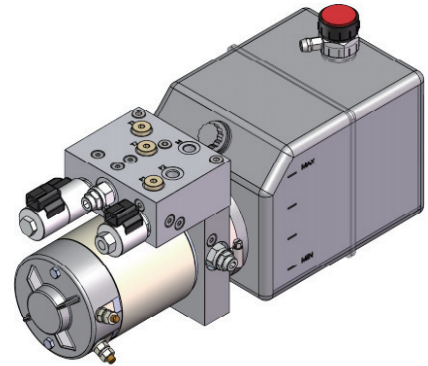
1. 高压齿轮油泵/直流电机/双作用
2. 内置滤芯
3. 多回油口

F91D

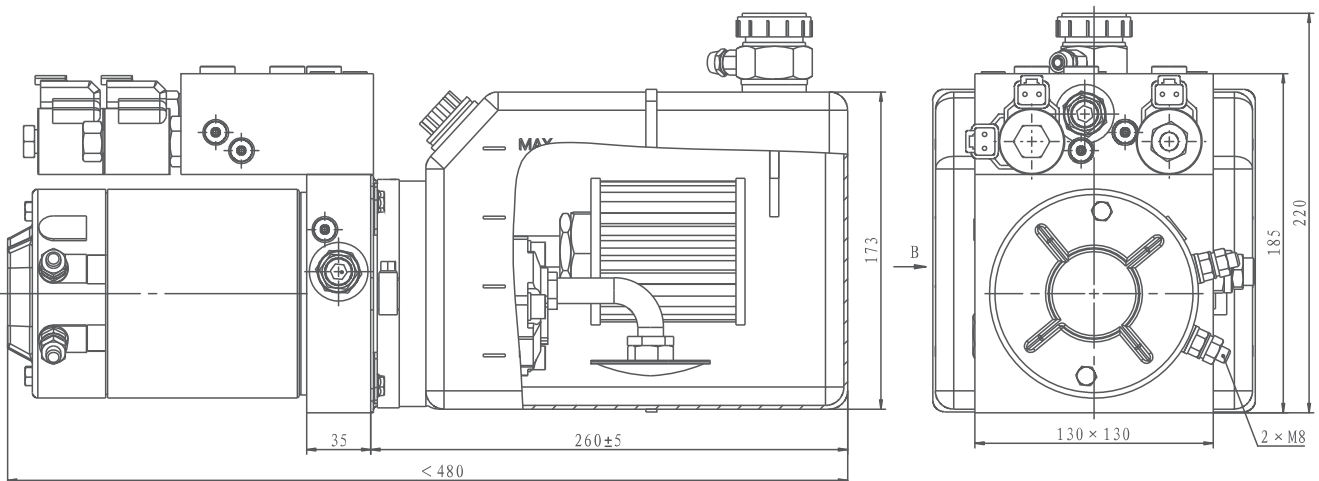


技术参考

型号	DC-F91D-3.2/E-2.2/24/20-6PH-C
电机电压	DC24V
电机功率	2.2kW
电机转速	2750rpm
油泵排量	3.2cc/r
系统压力	15MPa
油箱容积	6L
油口尺寸	A, B, P1, P2, T1, T2, M: G1/4



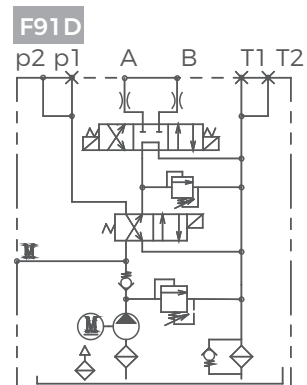
外形图



高空作业车动力单元9

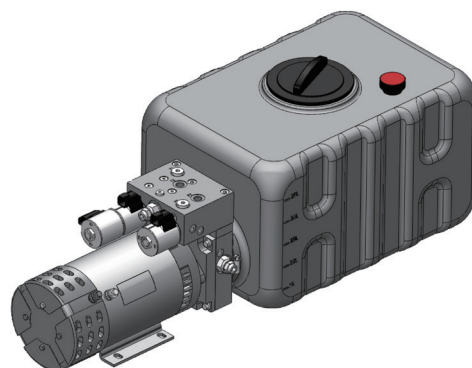
简介

1. 高压齿轮油泵/直流电机/双作用
2. 内置滤芯
3. 大容量大开盖油箱

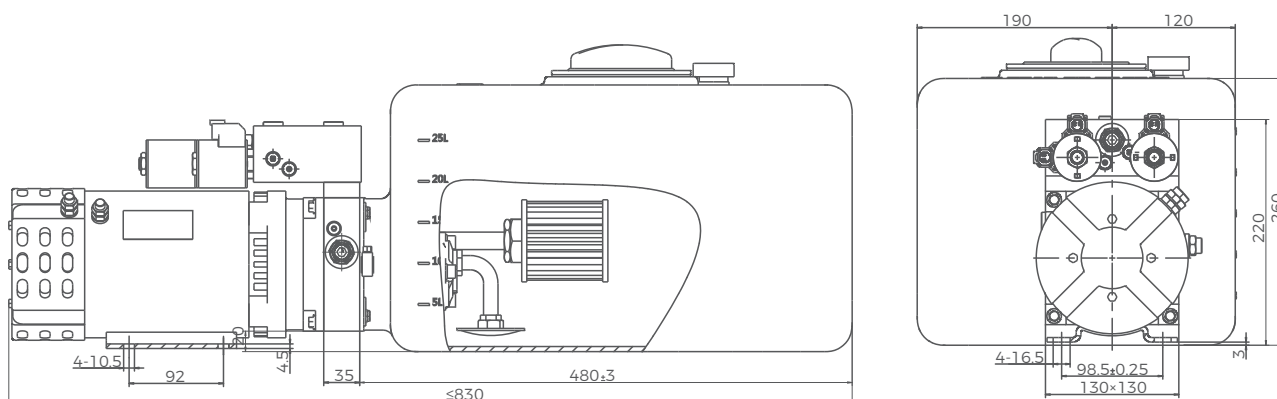


技术参考

型号	DC-F91D-4.8/E-4.5/48/24-28PH-C
电机电压	DC48V
电机功率	4.5kW
电机转速	2750rpm
油泵排量	4.8cc/r
系统压力	15MPa
油箱容积	28L
油口尺寸	A, B, P1, P2, T1, T2, M: G1/4



外形图



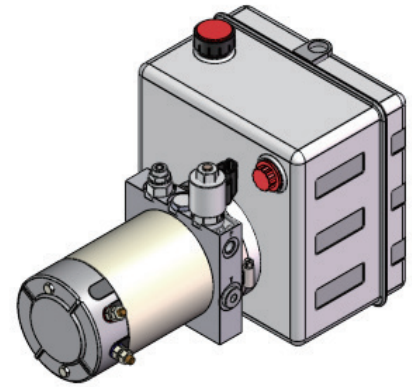
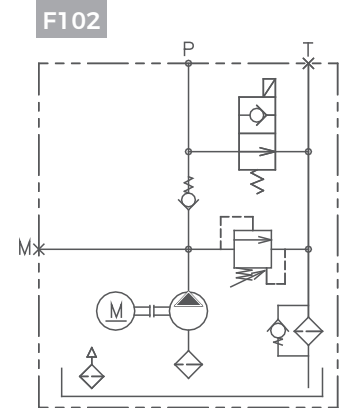
高空作业车动力单元10

简介

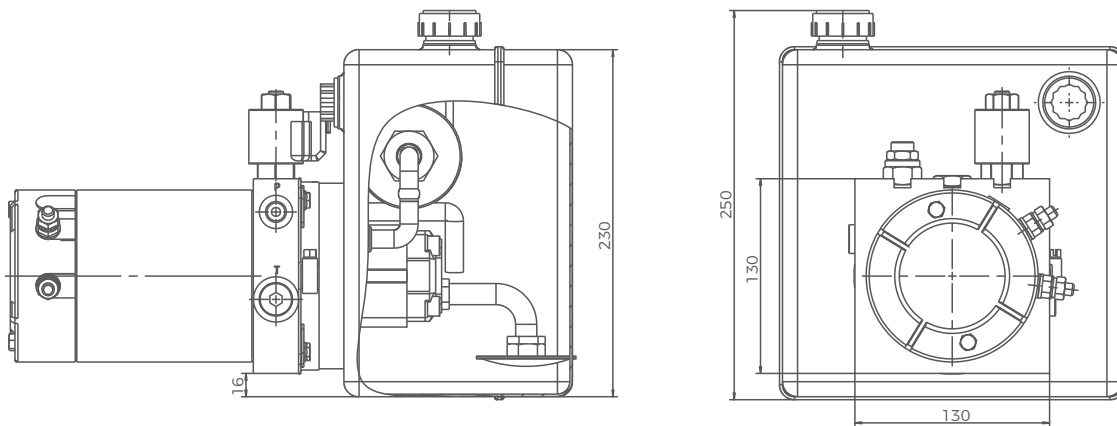
1. 高压齿轮油泵/直流电机/单作用
2. 内置滤芯

技术参考

型号	DC-F102-3.2/F-2.2/24/24-7PBH-C
电机电压	DC24V
电机功率	2.2kW
电机转速	2750rpm
油泵排量	3.2cc/r
系统压力	18MPa
油箱容积	7L
油口尺寸	P, M: G1/4; T: G3/8



外形图



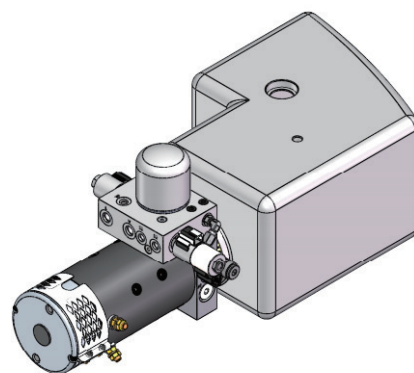
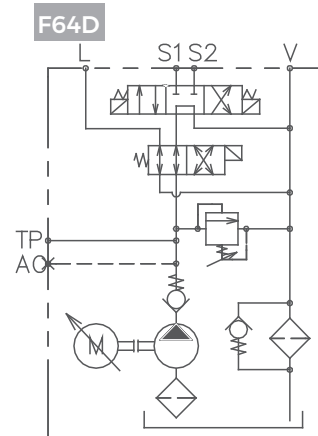
高空作业车动力单元11

简介

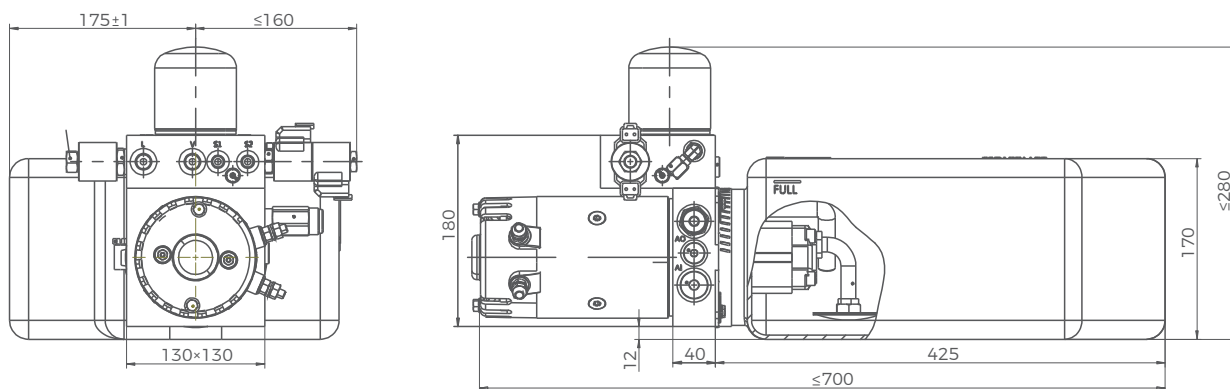
1. 高压齿轮油泵/直流电机/双作用
2. 外置回油过滤器

技术参考

型号	DC-F64D-2.9/F-2.4/24/20-13PH-FK
电机电压	DC24V
电机功率	2.4kW
电机转速	2700rpm
油泵排量	2.9cc/r
系统压力	21MPa
油箱容积	13L
油口尺寸	S1, S2, T, P: SAE4; L, V: SAE6



外形图



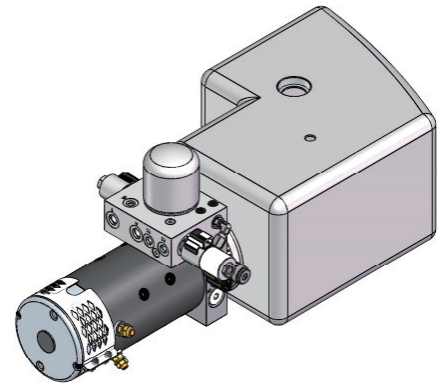
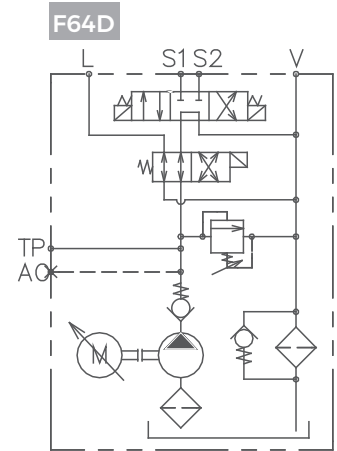
高空作业车动力单元12

简介

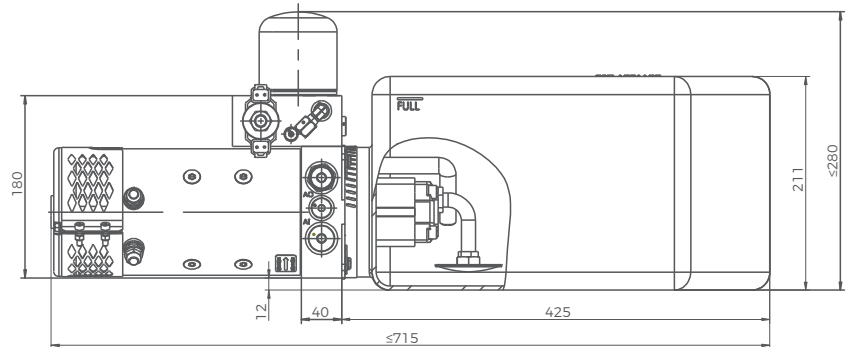
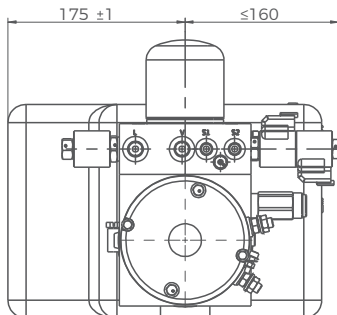
1. 高压齿轮油泵/直流电机/双作用
2. 内置滤芯
3. 异形油箱

技术参考

型号	DC-F64D-3.8/F-2.8/24/20-22PH-FK
电机电压	DC24V
电机功率	2.8kW
电机转速	2700rpm
油泵排量	3.8cc/r
系统压力	21MPa
油箱容积	21.6L
油口尺寸	S1, S2, T, P: SAE4; L, V: SAE6



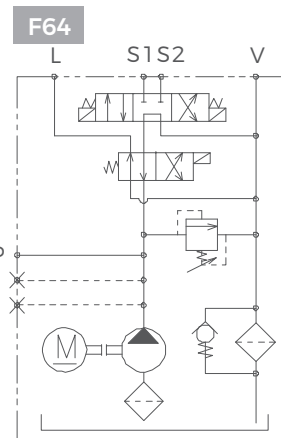
外形图



高空作业车动力单元13

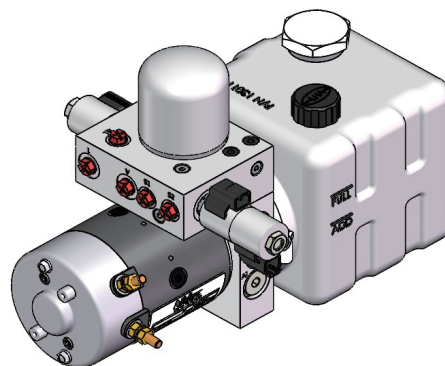
简介

1. 高压齿轮油泵/直流电机/多用集成阀块/液压阀/油箱
2. 三位四通电磁阀/二位四通电磁阀
3. 外置式回油过滤器



技术参考

型号	DC-F64-1.5/F-2.0-24/20-4PH-FK
电机电压	DC24V
电机功率	2.0kW
电机转速	3100rpm
油泵排量	1.5cc/r
系统压力	24.5MPa
油箱容积	4L
油口尺寸	SAE4, SAE6



外形图

