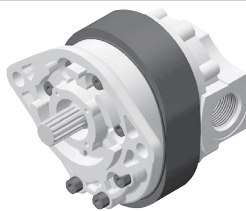
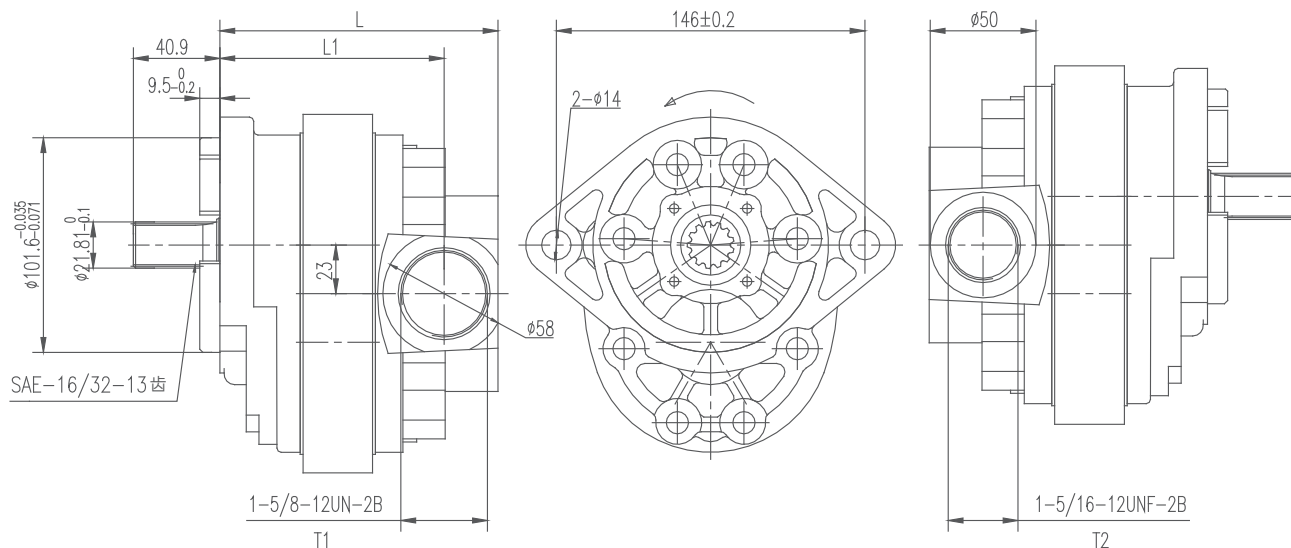


3BPFLJ**S70SP10***


型号	排量 (ml/r)	压力(bar)		转速(r/min)			L (mm)	L1 (mm)	T1 (mm)	T2 (mm)
		额定	最高	额定	最高	最低				
3BPF22LJ53S70SP10*	22	200	250	2000	3000	400	111.6	85.6	1-5/8-12UNC-2B	1-5/16-12UNC-2B
3BPF26LJ53S70SP10*	26	200	250	2000	3000	400	114.5	88.5		
3BPF34LJ53S70SP10*	34	200	250	2000	3000	400	120.2	94.2		
3BPF39LJ53S70SP10*	39	200	250	2000	3000	400	123.8	97.8		
3BPF43LJ53S70SP10*	43	200	250	2000	2800	400	126.5	100.5		
3BPF50LJ53S70SP10*	50	200	250	2000	2800	400	131.5	105.5		
3BPF60LJ53S70SP10*	60	180	230	1500	2800	400	138.5	112.5		
3BPF63LJ53S70SP10*	63	180	200	1500	2500	400	140.8	114.8		

外形尺寸
3BPFLJ**S70SP10***

订购代码

3	B	P	F	**	LJ53	S70SP10	/L
3组	结构改进号	齿轮泵	F:16~25 Mpa	排量 22、26、34、39、 43、50、60、63 ml/r	进出油口 组合形式	轴伸前盖形式	旋向 L=左旋 省略=右旋