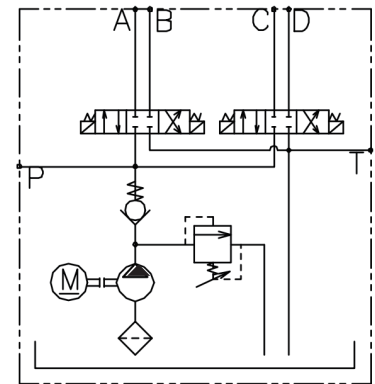


厢式货车用动力单元

简介

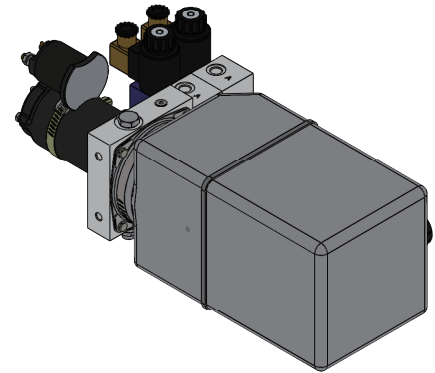
高压齿轮油泵/直流电机/双阀控制

F39



技术参考

型号	DC-F39-0.75/E-0.8/24/3200-8H-A
电机电压	DC24V
电机功率	0.8kW
电机转速	3200rpm
油泵排量	0.75cc/r
系统压力	16MPa
油箱容积	8L
油口尺寸	A, B: M14x1.5



外形图

