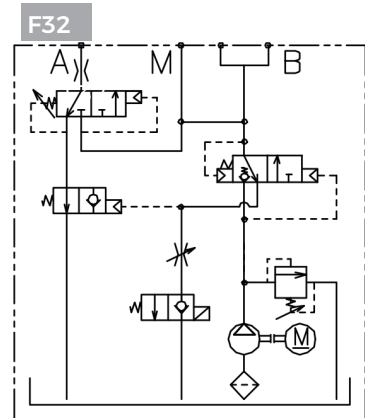


登车桥用动力单元

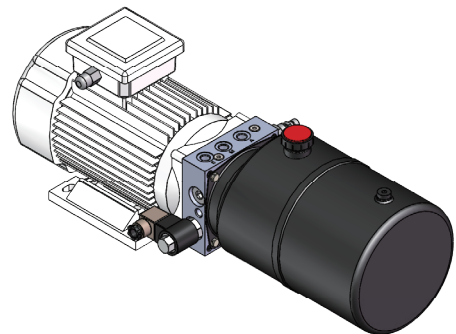
简介

1. 高压齿轮油泵/交流电机/多阀控制
2. 铁油箱



技术参考

型号	AC-F32-3.2/D-1.5/240/1440/**-6H-C
电机电压	AC240V
电机功率	1.5kW
电机转速	1440rpm
油泵排量	3.2cc/r
系统压力	10MPa
油箱容积	6L
油口尺寸	A, B, M: G1/4



外形图

