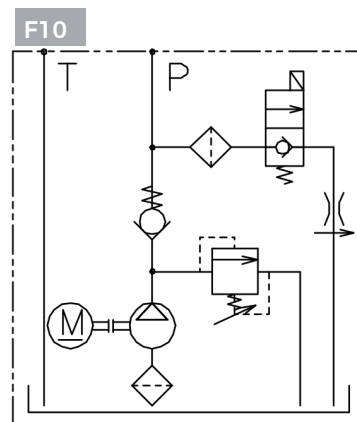


全电动堆高车用动力单元

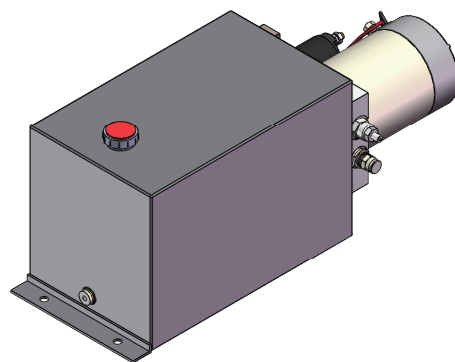
简介

1. 高压齿轮油泵/直流电机/单作用
2. 全电动



技术参考

型号	DC-F10-3.7/E-2.2/24/2900-14H-D
电机电压	DC24V
电机功率	2.2kW
电机转速	2900rpm
油泵排量	3.7cc/r
系统压力	16MPa
油箱容积	14L
油口尺寸	P, T: G3/8



外形图

