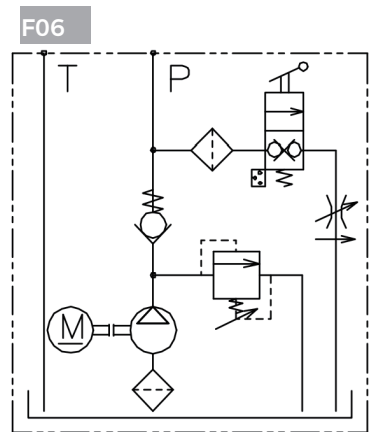


## 半电动堆高车用动力单元

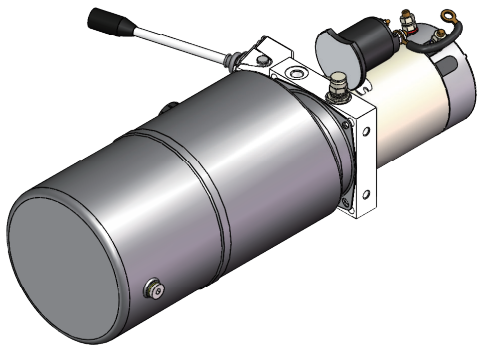
### 简介

1. 高压齿轮油泵/直流电机/手动开关
2. 限压溢流阀
3. 下降速度可调



### 技术参考

型号	DC-F06-2.6/E-2.2/24/**-8HS-A
电机电压	DC24V
电机功率	2.2KW
电机转速	2500rpm
油泵排量	2.6cc/r
系统压力	16Mpa
油箱容积	8L
油口尺寸	P, T: M14x1.5



### 外形图

