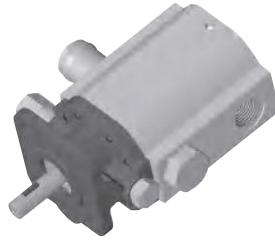
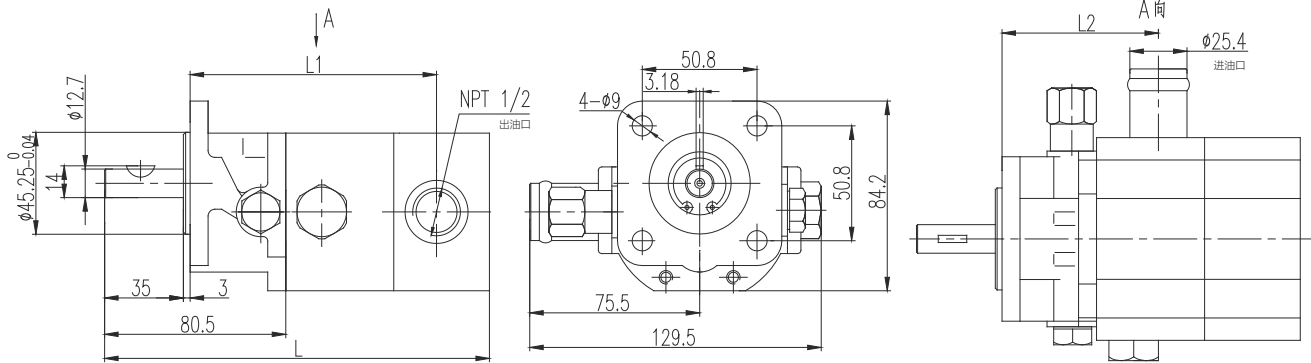


## 2CB-T\*\*/\*\* 高低压齿轮泵



型号	流量 (gpm)	压力 (Psi)		排量 (Cu.in/r)		转速 (rpm)	D	
		低	高	低	高		进油口	出油口
2CB-T6.3/2.1	8	400/900	3000	0.385	0.13	3600	1 IN PIPE	1/2 NPT
2CB-T6.3/3.0	8.5	400/900	3000	0.385	0.183			
2CB-T6.3/3.6	9	400/900	3000	0.385	0.220			
2CB-T8.8/2.1	10	400/900	3000	0.537	0.13			
2CB-T8.8/3.0	10.5	400/900	3000	0.537	0.183			
2CB-T8.8/3.6	11	400/900	3000	0.537	0.220			
2CB-T8.8/4.2	11.5	400/900	3000	0.537	0.256			
2CB-T10.9/2.1	12	400/900	3000	0.665	0.13			
2CB-T10.9/3.0	12.5	400/900	3000	0.665	0.183			
2CB-T10.9/3.6	13	400/900	3000	0.665	0.220			
2CB-T10.9/4.2	13.5	400/900	3000	0.665	0.256			
2CB-T13.0/4.2	16	400/900	3000	0.793	0.265			

## 外形尺寸



型号	尺寸(in)			型号	尺寸(in)			型号	尺寸(in)		
	L	L1	L2		L	L1	L2		L	L1	L2
2CB-T6.3/2.1	6.07	3.74	2.41	2CB-T8.8/3.0	6.54	4.08	2.74	2CB-T10.9/3.0	6.90	4.53	3.04
2CB-T6.3/3.0	6.21	3.90	2.41	2CB-T8.8/3.6	6.61	4.24	2.74	2CB-T10.9/3.6	7.00	4.53	3.04
2CB-T6.3/3.6	6.28	3.90	2.74	2CB-T8.8/4.2	6.70	4.24	2.74	2CB-T10.9/4.2	7.09	4.53	3.04
2CB-T8.8/2.1	6.41	4.08	2.74	2CB-T10.9/2.1	6.70	4.37	3.04	2CB-T13.0/4.2	6.70	4.37	3.04