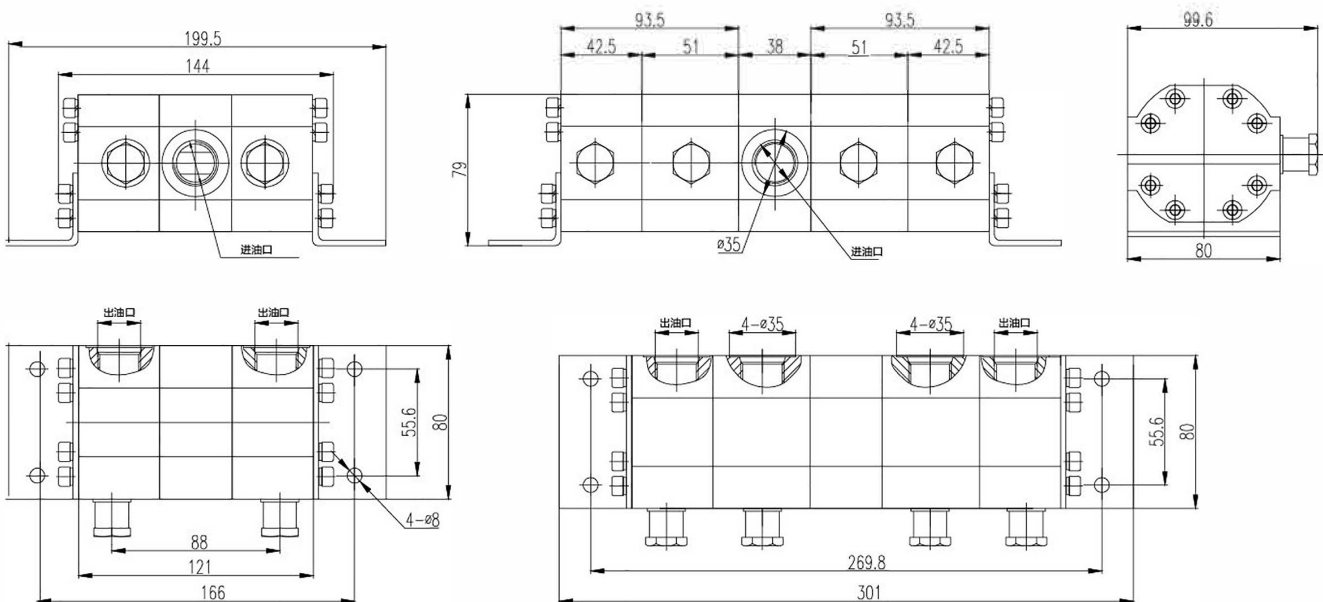


1FDF**L**-2/4 分流马达

| 排量 (ml/r) | | SAE油口 | | 最小流量/秒 | | 最大流量/秒 | | 进/出口压力差 | | 出油口最大压力 | |
|-----------------|-----------------|-------|-------|--------|------|--------|------|---------|-----|---------|-----|
| in ³ | cm ³ | 进油口 | 出油口 | gpm | lpm | gpm | lpm | psi | bar | psi | bar |
| 0.097 | 1.60 | SAE6 | SAE6 | 0.8 | 3.0 | 1.7 | 6.40 | 1800 | 124 | 3500 | 240 |
| 0.129 | 2.13 | SAE8 | SAE8 | 1.2 | 4.5 | 2.5 | 9.50 | 1800 | 124 | 3500 | 240 |
| 0.194 | 3.18 | SAE8 | SAE6 | 1.7 | 6.4 | 4.5 | 13.2 | 1800 | 124 | 3500 | 240 |
| 0.258 | 4.24 | SAE10 | SAE10 | 2.5 | 9.5 | 5.0 | 18.9 | 1800 | 124 | 3500 | 240 |
| 0.323 | 5.29 | SAE10 | SAE10 | 3.0 | 11.4 | 6.0 | 22.7 | 1800 | 124 | 3500 | 240 |
| 0.388 | 6.36 | SAE10 | SAE10 | 3.5 | 13.2 | 7.0 | 26.5 | 1600 | 110 | 3500 | 240 |
| 0.453 | 7.42 | SAE10 | SAE10 | 4.0 | 15.1 | 8.0 | 30.3 | 1300 | 90 | 3500 | 240 |
| 0.517 | 8.42 | SAE10 | SAE10 | 4.5 | 17.0 | 9.0 | 34.1 | 1200 | 83 | 3500 | 240 |

外形尺寸



液压原理图

